

Full-Featured CCPM Einführung Zwischenbilanz

A large, central 1&1 logo is displayed within a white square border. The logo itself is white text on a dark blue square background. Below the logo, there is a faint, larger-scale reflection of the 1&1 logo.

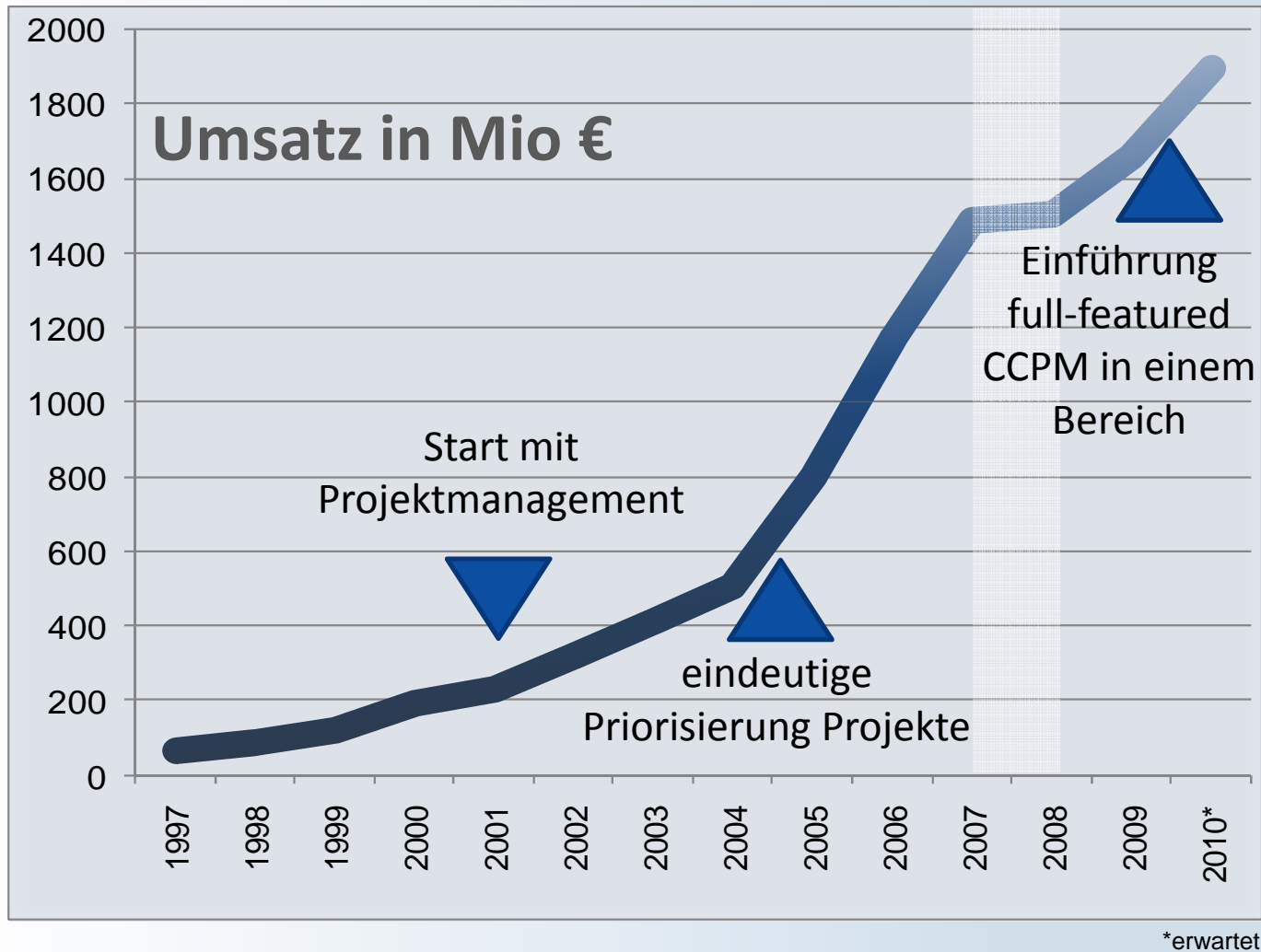
Wolfram Müller TOC4U Anwenderforum

Es ist echt klasse,
dass wir wieder _richtig_ arbeiten können!

Vielen Dank
auch im Namen unserer Teams!!!! :)))

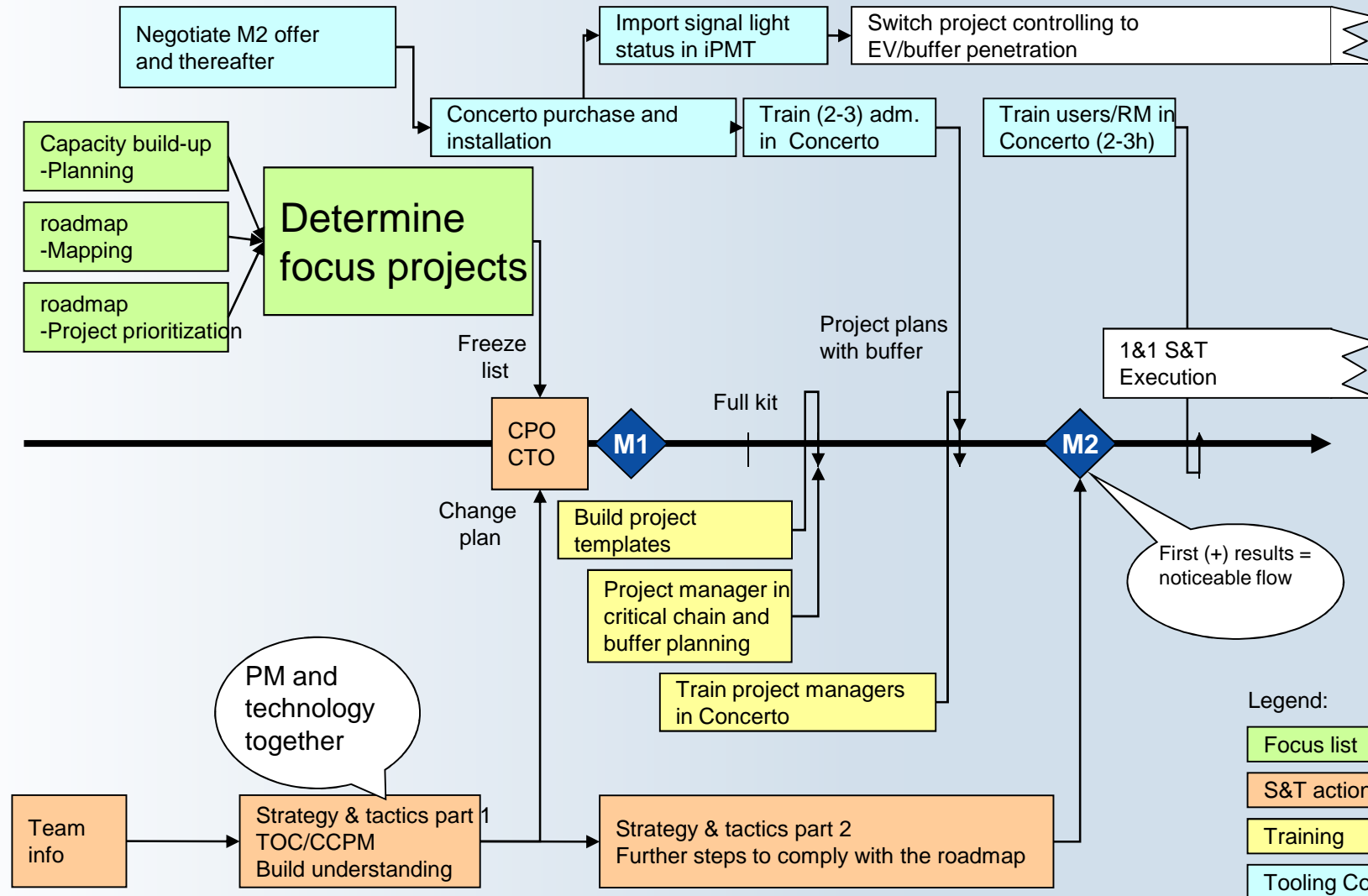


**motivierte Mitarbeiter sind das größte Potential, das wir haben
es geht um das Leuchten in den Augen**



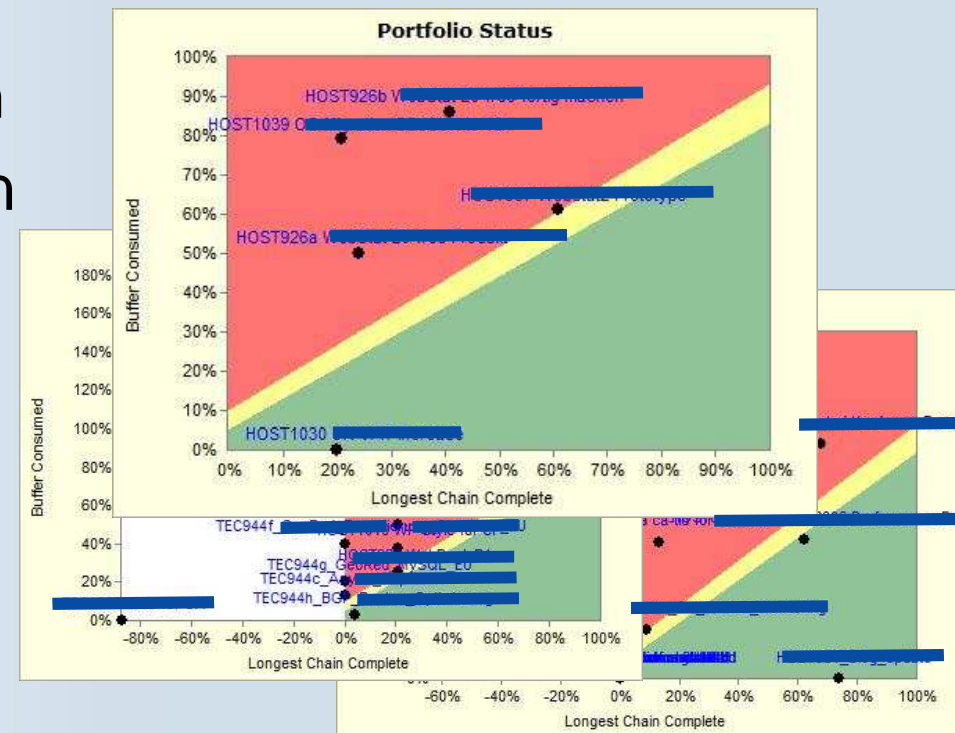
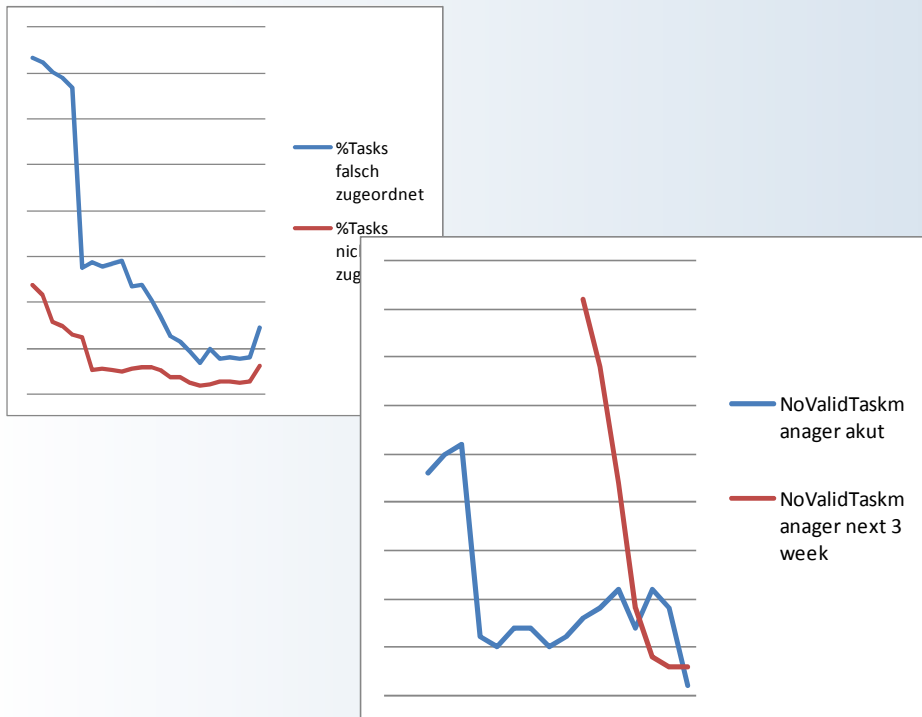
- seit 2005 kennt die 1&1 das „Staffeln“ nach TOC
→ großer Erfolg
- aber man kann alles verbessern
→ optimaler WIP
→ DLZ steigern
→ Durchsatz steigern

... der Plan



Burn Down ...

- Präsenz zeigen - Coaching
- keine Wahl lassen – dran bleiben
- Reporting auf Concerto umstellen



einfach machen
und dran bleiben



- Projektdurchsatz innerhalb von 3 Monaten fast verdoppelt
- Endtermine von den wichtigsten Projekten alle gehalten

- voller Überblick über die Arbeitspakete
- realitätsnahe steuerbare Projektpläne
- Auslastung/Überlastung der Teams sichtbar
- weniger und einfachere Prioritätsentscheidungen
- tägliche Rückmeldung der Restlaufzeiten – täglich aktualisierte Pläne
- wesentlich motiviertere Mitarbeiter

- mehr – coming soon!

... noch mehr Stimmen - noch mehr Leuchten!

- mehr Kommunikation zwischen Task- und Projektmanagern
- Änderungen am Plan sofort sichtbar
- massive Zeitersparnis weniger Diskussionen um Prioritäten
- Abhake-Listen in Tasks sind super
- man sieht, was man warten lassen kann
- wir kennen jetzt alle Tasks und Projekte
- weniger große Statusabfragem Meetings
- man hat schneller den Überblick
- man sieht schneller die schwierigen Themen
- massiver Geschwindigkeitsgewinn durch Fokussierung auf das Projekt ohne permanenten Ressourcenabzug
- Bau von Skripten zur Automatisierung möglich - weitere Beschleunigung
- deutliche Reduzierung der Kommunikation zw. Entwickler/Projektmanager hinsichtlich des Umsetzungsstatus durch Einführung Concerto - mehr Zeit für die Umsetzung



Fragen ...?



... jederzeit
wolfram.mueller@1und1.de